

A decorative graphic on the left side of the slide, consisting of several thin, dark lines that curve upwards and to the right, resembling stylized grass or reeds. An orange arrow points to the right, partially overlapping the text area.

Autorské právo & open data

RNDr. Alena Vondráková, Ph.D.

Katedra geoinformatiky, Univerzita Palackého v Olomouci

alena.vondrakova@upol.cz

Co to vlastně je **autorské právo?**

- ▶ **autorské právo** patří do skupiny práv duševního vlastnictví
- ▶ **duševní vlastnictví** představuje práva vztahující se k nehmotným výsledkům **tvůrčí činnosti lidí**, tedy k projevům jejich intelektu
- ▶ autorské právo nechrání **myšlenky a ideje**, ale jen jejich konkrétní vyjádření, které je unikátní a jedinečné
- ▶ práva duševního vlastnictví mají **absolutní povahu**, tzn. působí vůči všem
- ▶ jsou založena na **zásadě teritoriality**, což znamená, že jsou chráněna pouze na území toho státu, kde vznikla a řídí se **národním právním řádem**
- ▶ autorské právo má **dlouhou historii** a je řešeno národní legislativou i nadnárodními úmluvami

Proč řešit autorské právo?

- ▶ význam **hodnoty autorského práva** neustále roste v souvislosti s rozvojem technologií, novými objevy, vynálezy
- ▶ v nových **ekonomických podmínkách** si majitelé těchto práv silněji než kdy dříve uvědomují jejich **hospodářský význam**
- ▶ je zapotřebí docílit **efektivní ochrany** autorských práv tak, aby jejich vlastníci byli chráněni, ale současně aby **uplatňování autorského práva** nebylo překážkou dalšímu rozvoji
- ▶ v komerční sféře je význam autorského práva především **ekonomický**, ale z hlediska tzv. **goodwill** je důležité také dodržování etických zásad s ohledem na postoj společnosti
- ▶ základní podmínkou **efektivní ochrany** autorských práv je **odborná osvěta**



Proč řešit open data?

- ▶ data jsou jednou z **nejnákladnějších položek** v GIS
- ▶ **open data** přináší nové možnosti využití, čímž...
 - ▶ vytvářejí **nové pracovní příležitosti**
 - ▶ vznikají nové **služby a produkty**
 - ▶ přináší **zlepšení veřejných služeb**
 - ▶ přináší **transparentnost a úspornost**
 - ▶ přináší **zefektivnění veřejné správy**
- ▶ měla by být **on-line dostupná, aktuální, přesná, strukturovaná, využitelná**
- ▶ open data v ČR se zabývá např. Fond Otakara Motejla a OS Open data CAGI

Proč jsou s open daty **problémy**, když jsou **open**?

- ▶ specifické pro prostorová data je, že je přirozené jejich **kombinování** a **odvozování nových datových sad**
- ▶ při kombinování dat dochází k problémům při využití **dat s omezeným přístupem a otevřených dat**, ale také při kombinaci **otevřených dat s různými licencemi**
- ▶ **otevřené licence** se často nemohou použít při kombinaci **dat s restriktivnějšími licencemi**
- ▶ typickým příkladem je využití dat **OpenStreetMap**
 - ▶ licence **Open Data Commons Open Database License**
 - ▶ smíte kopírovat, distribuovat, sdělovat veřejnosti a upravovat, pokud je jako zdroj uveden *OpenStreetMap a jeho přispěvatelé*
 - ▶ pokud jsou data použita v jiném díle, musí být výsledek šířen **pod stejnou licenci**

Jak poznám, jestli jsou data **otevřená**?

- ▶ *Open data se paradoxně mohou stát tak volnými, že budou ve svém principu nepoužitelná.*

Karel Charvát

- ▶ otevřená data musejí být vždy uveřejněna pod tzv. **otevřenou licenci**
- ▶ obecně známá „volná“ licence **GNU Public Domain**
- ▶ pro data v současnosti používaná **Open Data Commons Open Database License**
- ▶ co když **není licence uvedena**?
- ▶ jaký je rozdíl mezi **Copyrightem, Creative Commons, GNU Public domain, Open Data Commons...**

Jaká jiná data jsou, když nejsou otevřená?

- ▶ data mohou být **chráněna**
 - ▶ autorským právem jako **autorské dílo**
 - ▶ autorským zákonem jako **databáze**
 - ▶ **vlastnickým právem** (např. ortofoto)
- ▶ pozor také na **specifika** daná zákonem
 - ▶ např. katastrální mapa **není autorské dílo, ale...**
Šířit údaje katastru lze pouze se souhlasem Českého úřadu zeměměřického a katastrálního za podmínek stanovených prováděcím právním předpisem.
(katastrální zákon)

Může být otevřený i software?

- ▶ **cardware** – autorská práva si autor ponechává, do softwaru (produktu) se nesmí nijak zasahovat, šíření je zpravidla ošetřeno nějakým licenčním ujednáním a omezení záleží na autorovi
- ▶ **freeware** – autorská práva si autor ponechává, do softwaru (produktu) se nesmí nijak zasahovat, šíření je však v původní podobě neomezeně povoleno a omezení jsou realizována pouze výjimečně
- ▶ **shareware** – autorská práva si autor ponechává, do softwaru (produktu) se nesmí nijak zasahovat, šíření je omezeno většinou licenční nebo distribuční smlouvou a zpravidla jsou realizována časová omezení funkčnosti
- ▶ **komerční licenční software** – autorská práva si autor ponechává, do softwaru (produktu) se nesmí nijak zasahovat, šíření je přísně zakázáno a omezení záleží na rozsahu licence daného produktu
- ▶ **OEM** – zkratka z angl. Original Equipment Manufacturer – software šířený v rámci určitého „balíčku“, autorská práva si autor ponechává, do softwaru (produktu) se nesmí nijak zasahovat, šíření je přísně zakázáno, produkt nebývá nijak omezen
- ▶ **open source** – autorská práva si autor ponechává, do softwaru (produktu) se smí zasahovat, šíření je povoleno i v pozměnění podobě (ale může být dále ošetřeno dalším licenčním ujednáním) a omezení zde zpravidla není

Jak funguje vlastní užití u dat a u software?

► § 92 Bezúplatné zákonné licence

- Do práva pořizovatele jím zpřístupněné **databáze** nezasahuje oprávněný uživatel, který vytěžuje nebo zužitkovává podstatnou část obsahu databáze
 - a) pro svou osobní potřebu; ustanovení § 30 odst. 3 zůstává nedotčeno,
 - b) pro účely vědecké nebo vyučovací, uvede-li pramen, v rozsahu odůvodněném sledovaným nevýdělečným účelem, a
 - c) pro účely veřejné bezpečnosti nebo správního či soudního řízení.
- **U LICENCOVANÉHO SOFTWARE ŽÁDNÁ BEZÚPLATNÁ ZÁKONNÁ LICENCE NEPLATÍ – I VLASTNÍ UŽITÍ JE PORUŠENÍM ZÁKONA**

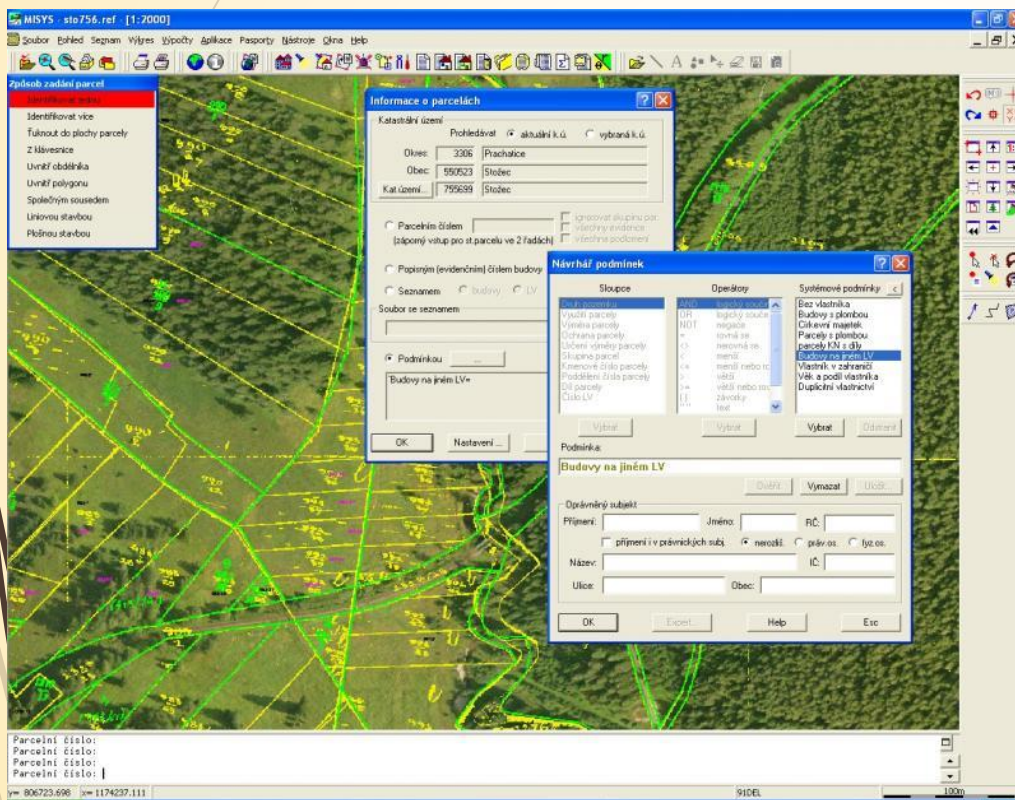


Data, software...

...ale co **databáze**?

- ▶ na **databázi** může být pohlíženo několika způsoby:
 - ▶ a) není předmětem ani práva autorského ani zvláštního práva pořizovatele databáze (tedy nepodléhá ochraně podle autorského zákona vůbec),
 - ▶ b) je (pouze) předmětem práva autorského, tedy souborným dílem,
 - ▶ c) je (pouze) předmětem zvláštního práva pořizovatele databáze, nebo
 - ▶ d) je předmětem jak práva autorského (tedy dílem souborným), tak zvláštního práva pořizovatele databáze.

MISYS



- systém pracuje s výměnným formátem dat katastru nemovitostí VFK
- poskytuje výpisy a grafické **výstupy z katastru nemovitostí**
- dají se **připojit data** různých formátů VYK, DGN, DWG, SHP, VTX, VKM běžné formáty rastrů, např. BMP, RAS, GIF, JPG, CIT, TIF
- dají se připojit i **WMS služby**


Geoportál

- možnost kombinování dat on-line

The screenshot displays the Geoportal Standard interface. At the top, there is a navigation bar with icons for home, search, and other functions, along with the text "Obec Bystročice (500879), okres Olomouc (3805)". The main map area shows an aerial view of a rural area with a yellow boundary line. A scale bar at the bottom indicates a scale of 1:30240, with markers for 0, 0.5, 1, and 1.5 km. On the right side, there is a "Téma" (Layers) panel with the following options:

- Téma
- Správní hranice ⓘ
- Katastrální mapa KN ⓘ
- Mapa PK ⓘ
- Topografická mapa ⓘ
- Ortofotomapa ⓘ
- Základní mapa ZABAGED® ⓘ
- Historická mapa ⓘ
- Názvy ulic ⓘ
- Čísla popisná a evidenční ⓘ
- Záplavové území ⓘ

The logo "Geoportál Standard" is visible in the top right corner of the interface.



Na co si musím dávat pozor?

- ▶ vždy na **licenci díla, které používám**, ať už to jsou data, software, databáze
- ▶ **respektovat licenční restrikce**
tj. pokud kterýkoliv z použitých datových zdrojů je šířen pod licencí, která je v rozporu s plánovaným způsobem publikování, je **nutné tuto situaci řešit**
- ▶ **legislativa nevytváří neřešitelný problém, problémem je většinou komunikace...**



Kde se dozvědět více?

- ▶ Projekt **Zvýšení efektivity ochrany autorských práv v kartografii a geoinformatice** podpořený Technologickou agenturou České republiky
 - ▶ www.apkg.upol.cz
 - ▶ Hlavní řešitel: Katedra geoinformatiky UP
- ▶ **Fond Otakara Motejla**
 - ▶ Soutěž **Společně otevíráme data**
 - ▶ www.otevrenadata.cz
- ▶ **Odborná skupina Open data** při CAGI
 - ▶ www.cagi.cz

GEPRO

Setkání uživatelů produktů a služeb společností GEPRO & ATLAS

21. a 22. října 2014 | Praha, hotel Olšanka

Sekce Geoinformační systémy II



**Zvýšení efektivity ochrany autorských práv
v kartografii a geoinformatice**

TAČR TD020320 2014–2015
www.apkg.upol.cz

Děkuji Vám
za pozornost...

alena.vondrakova@upol.cz



Technologická agentura
České republiky