

# ZNAKOVÝ KLÍČ - LINIOVÉ ZNAKY

VÝUKOVÝ MATERIÁL K AUTORSKO-PRÁVNÍ PROBLEMATICE V KARTOGRAFII A GEOINFORMATICE

Tento výukový materiál vznikl v rámci realizace projektu spolufinancovaného Technologickou agenturou ČR TD020320 Zvýšení efektivity ochrany autorského práva v kartografii a geoinformatice

Výstup TD020320V003-02



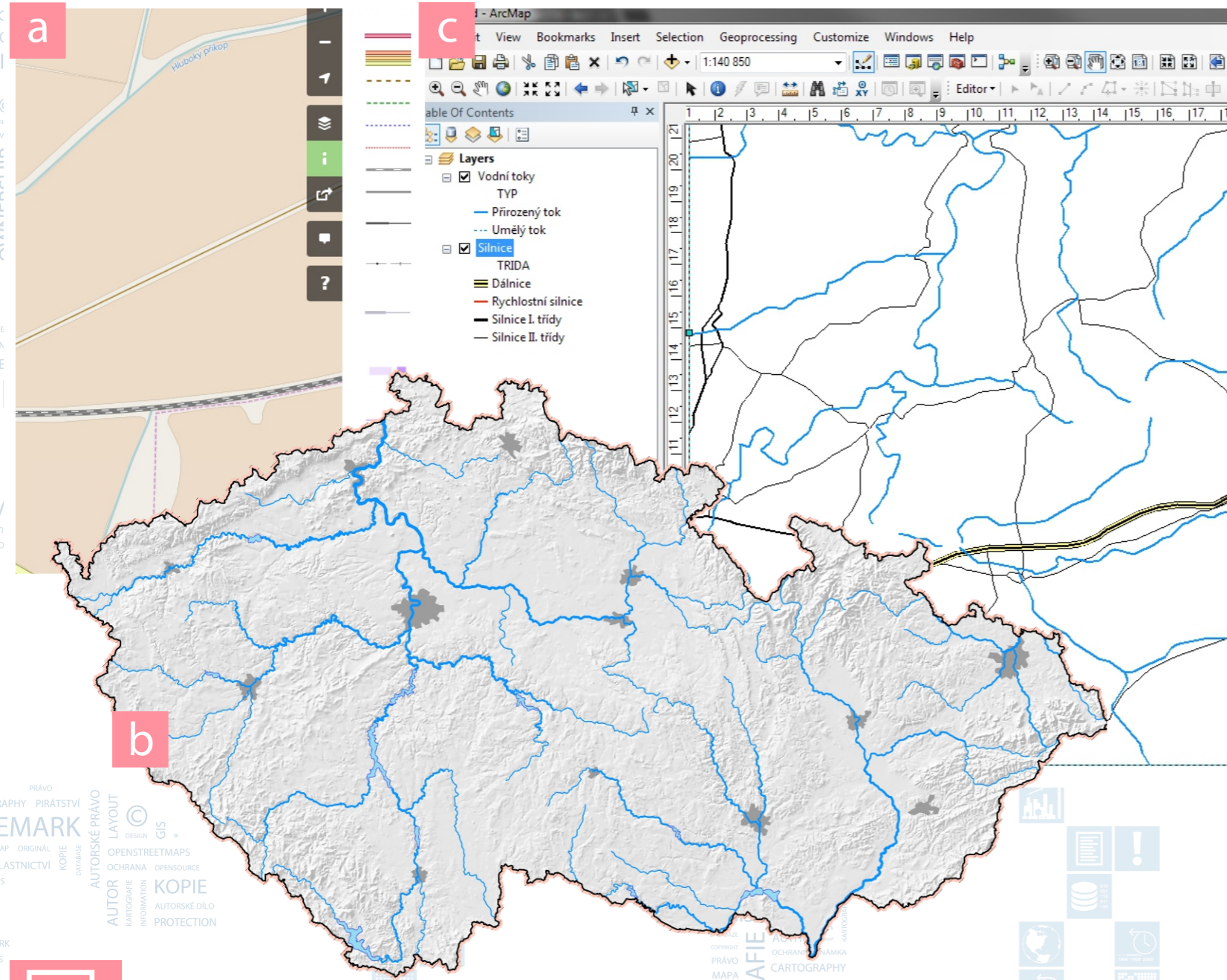
Záleží na tom, zda je hodnocen **znakový klíč** jako soubor více (často několika desítek) znaků nebo zda je hodnocen jeden **samostatný znak**.

Samostatný **liniový znak** splňuje podmínky tvůrčího vnosu a jedinečnosti málokdy. Případem, kdy by podmínku splňoval, by byl například strukturovaný znak ze symbolických vlastně autorsky vytvořených symbolů.

Znakový klíč jako **soubor prvků** může vykazovat tvůrčí vnos a jedinečnost na základě kombinace parametrů jednotlivých znaků. Pravděpodobnost, že by vzniklo náhodně stejné dílo z ruky jiného autora však musí být téměř nulová.



Liniové znaky jsou většinou vyjadřovány jednoduchými formami. Napadá Vás, jaké liniové znaky by mohly splňovat parametry autorského díla? Jak byste takovou linii popsali?



**Liniové znaky** jsou používány v procesu kartografické tvorby pro liniové jevy nebo pro plošné jevy, liniového charakteru které v daném měřítku mapy není možné nebo vhodné vyjadřovat areálovým znakem. Mezi základní druhy liniových znaků patří linie identifikační, hraniční a pohybové. Linie mohou být plně přerušované, čerchované, tečkované (většinou pro identifikační a hraniční liniové znaky), pohybové liniové znaky jsou většinou znázorněny v podobě šipky.

**Parametry** liniových znaků jsou struktura, tloušťka, barva a orientace (podélná a příčná).

Nejdůležitějším základním znakem autorského díla je **jedinečnost**. Na ukázkách jsou příklady různých liniových znaků. Liniové znaky mají málokdy unikátní strukturu nebo provedení, ve většině případů se jedná o linie různé tloušťky a barvy. Tloušťka, barva ani orientace většinou nejsou jedinečné, často je proto pro vznik autorského práva ke konkrétnímu znaku důležitá jedinečnost použité struktury.

