

ZNAKOVÝ KLÍČ - AREÁLOVÉ ZNAKY

VÝUKOVÝ MATERIÁL K AUTORSKO-PRÁVNÍ PROBLEMATICE V KARTOGRAFII A GEOINFORMATICE

Tento výukový materiál vznikl v rámci realizace projektu spolufinancovaného Technologickou agenturou ČR TD020320 Zvýšení efektivity ochrany autorského práva v kartografii a geoinformatice

Výstup TD020320V003-03



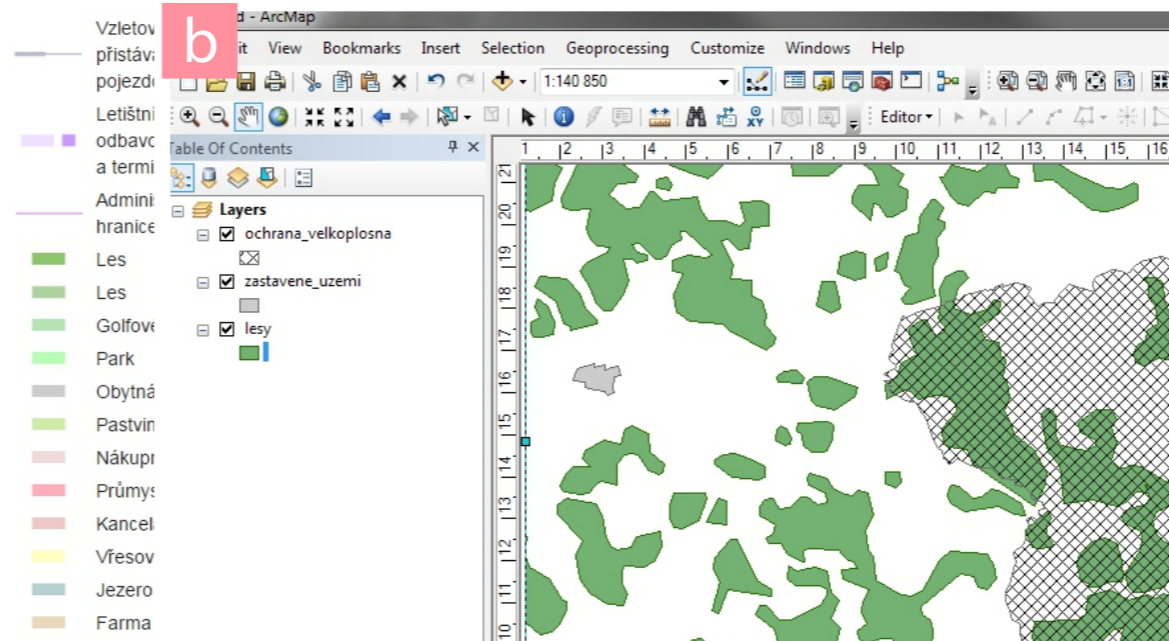
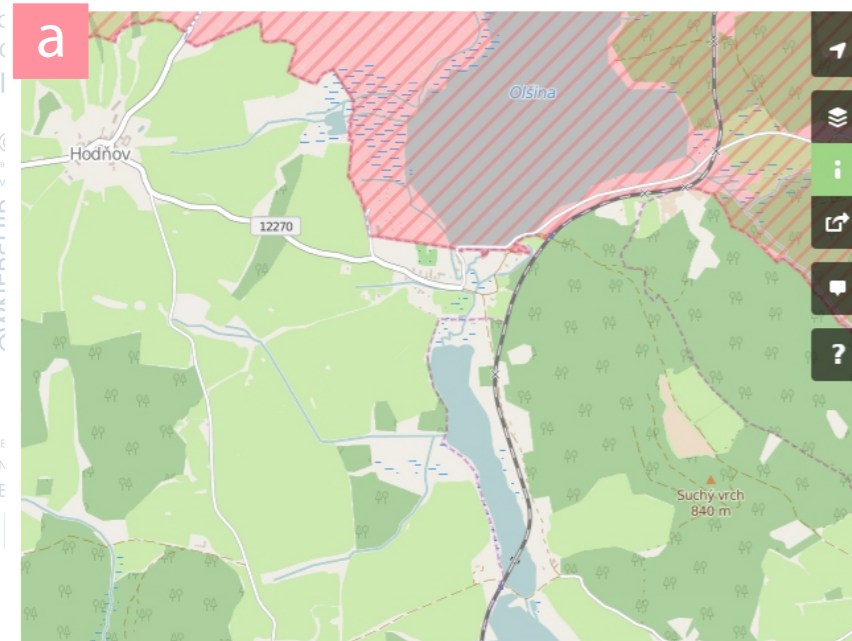
Záleží na tom, zda je hodnocen **znakový klíč** jako soubor více (často několika desítek) znaků nebo zda je hodnocen jeden **samostatný znak**.

Samostatný **areálový znak** splňuje podmínky tvůrčího vnosu a jedinečnosti málokdy. Případem, kdy by podmínku splňoval, by byl například speciální vzorek výplně nebo rastr z výtvarně tvůrčí formou zpracovaných symbolů-

Znakový klíč jako **soubor prvků** může vykazovat tvůrčí vnos a jedinečnost na základě kombinace parametrů jednotlivých znaků. Pravděpodobnost, že by vzniklo náhodně stejné dílo z ruky jiného autora však musí být téměř nulová.



Areálové znaky jsou většinou vyjadřovány jednoduchými formami. Napadá Vás, jaké areálové znaky by mohly splňovat parametry autorského díla? Dokázali byste takový znak navrhnout?



Areálové znaky jsou používány v procesu kartografické tvorby pro plošné jevy.

Parametry areálových znaků jsou výplň a obrys. Obrys má stejné parametry jako liniový znak, tj. strukturu, tloušťku, barvu a orientaci. Výplň může být barvou (jednotnou nebo přechodem), rastrem (liniový, bodový, vzorkový) nebo může být areál vymezen pouze umístěním textu.

Nejdůležitějším základním znakem autorského díla je **jedinečnost**. Na ukázkách jsou příklady různých areálových znaků. Areálové znaky mají málokdy unikátní obrys nebo barvu. Může však nastat případ, kdy výplň bude tvořit takový vzorkový rastr, který je tvůrčím dílem autora. Ukázky (a), (b) i (c) znázorňují jednoduché provedení areálových znaků barevnou výplní.

