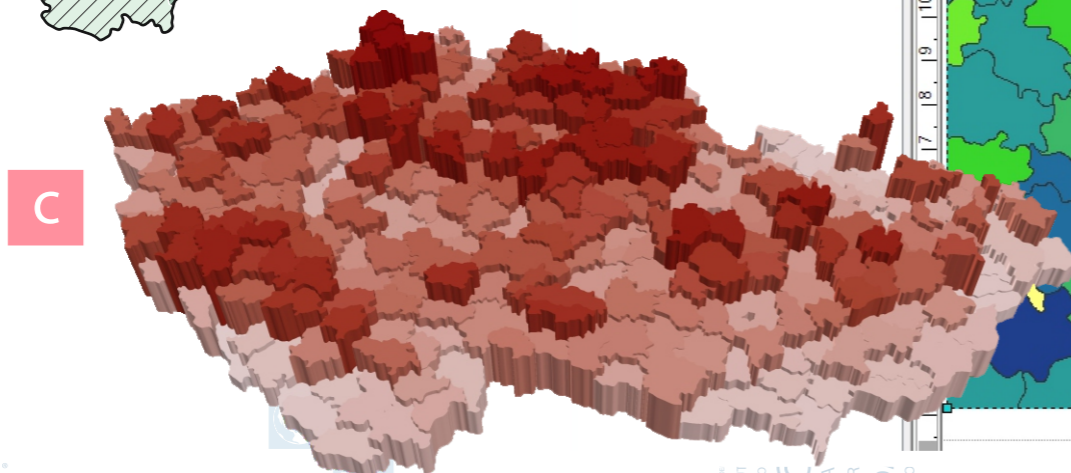
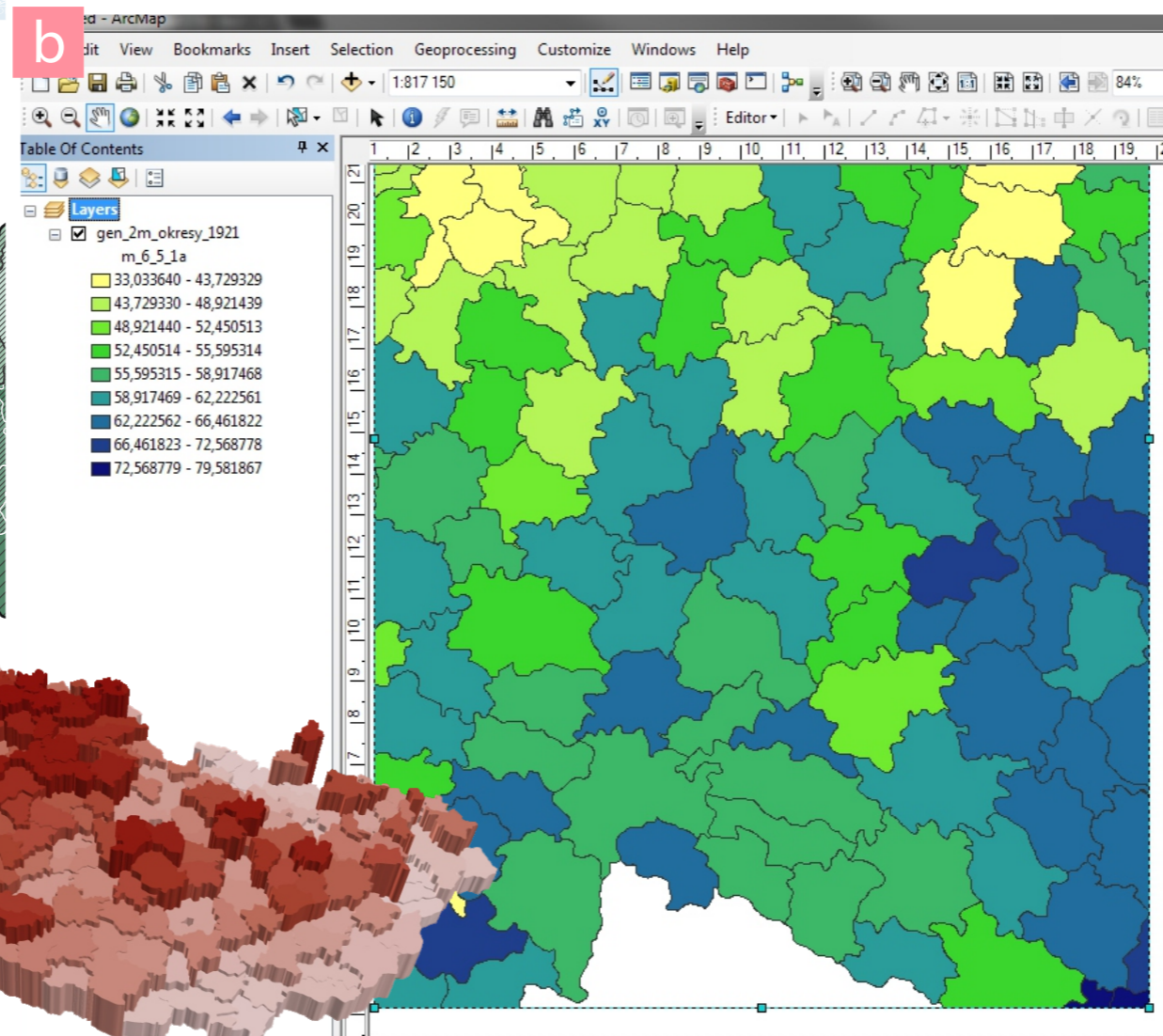
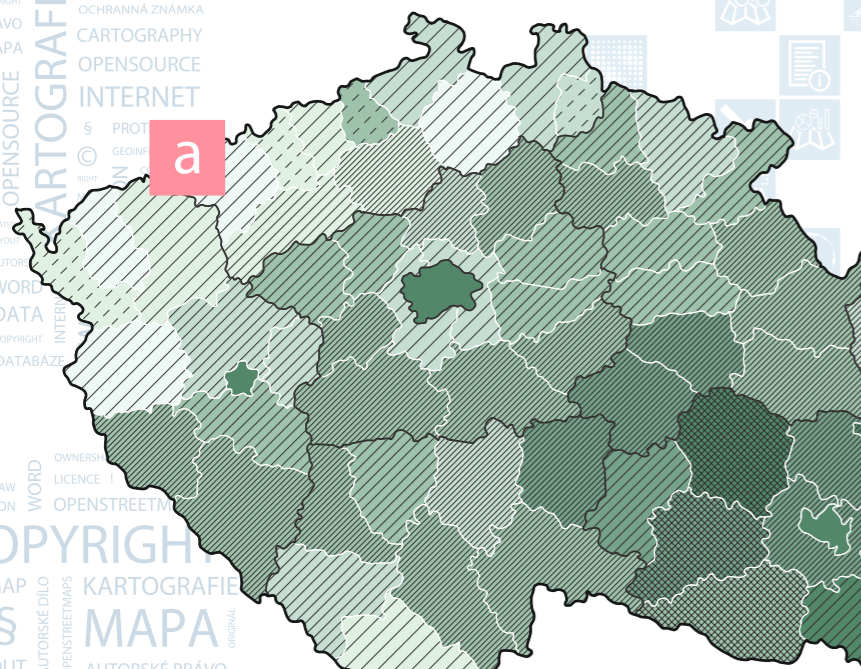


KARTOGRAM

VÝUKOVÝ MATERIÁL K AUTORSKO-PRÁVNÍ PROBLEMATICE V KARTOGRAFII A GEOINFORMATICE

Tento výukový materiál vznikl v rámci realizace projektu spolufinancovaného Technologickou agenturou ČR TD020320 Zvýšení efektivity ochrany autorského práva v kartografii a geoinformatice



U kartogramu většinou není splněna **podmínka jedinečnosti**, protože jsou využity jednoduchá barevná schémata (barevné stupnice) v administrativních jednotkách.

Chráněno může být výsledné dílo z hlediska kompletního provedení mapové kompozice. Více informací v listu **Layout**.

Data mohou být chráněna zvláštním právem pořizovatele databáze.

Pakliže bude výsledkem **kartografické dílo** (nebude se jednat o datový náhled), je toto dílo autorsky chráněno.



Jaké formy kartogramů znáte? Víte, co je to pseudo-kartogram? Budou se nějak lišit autorsko-právní aspekty těchto děl?

Kartogram je jedna z nejčastěji používanějších vyjadřovacích metod tematické kartografie. Jedná se o tematickou mapu, ve které je areálovými znaky graficky vyjádřena (barvou či rastroem) intenzita jevu ve sledovaném území. Kartogram vyjadřuje relativní hodnoty vztažené k území, na kterém je hodnota prezentována.

Příklad (a) ukazuje kombinaci barevného a rastrového kartogramu, příklad (b) ukázkou jednoduchého barevného kartogramu a příklad (c) znázorňuje jednoduchý 3D kartogram. Ani jeden z prezentovaných kartogramů není sám o sobě autorským dílem. Autorským dílem však může být výsledné mapové dílo s umístěním všech kompozičních prvků.